



Vermessungs- und Katasterverwaltung Niedersachsen

Gemeinde: Hannover, Landeshauptstadt Flurstück: 96/8
Gemarkung: Misburg Flur: 3
Hinweis:

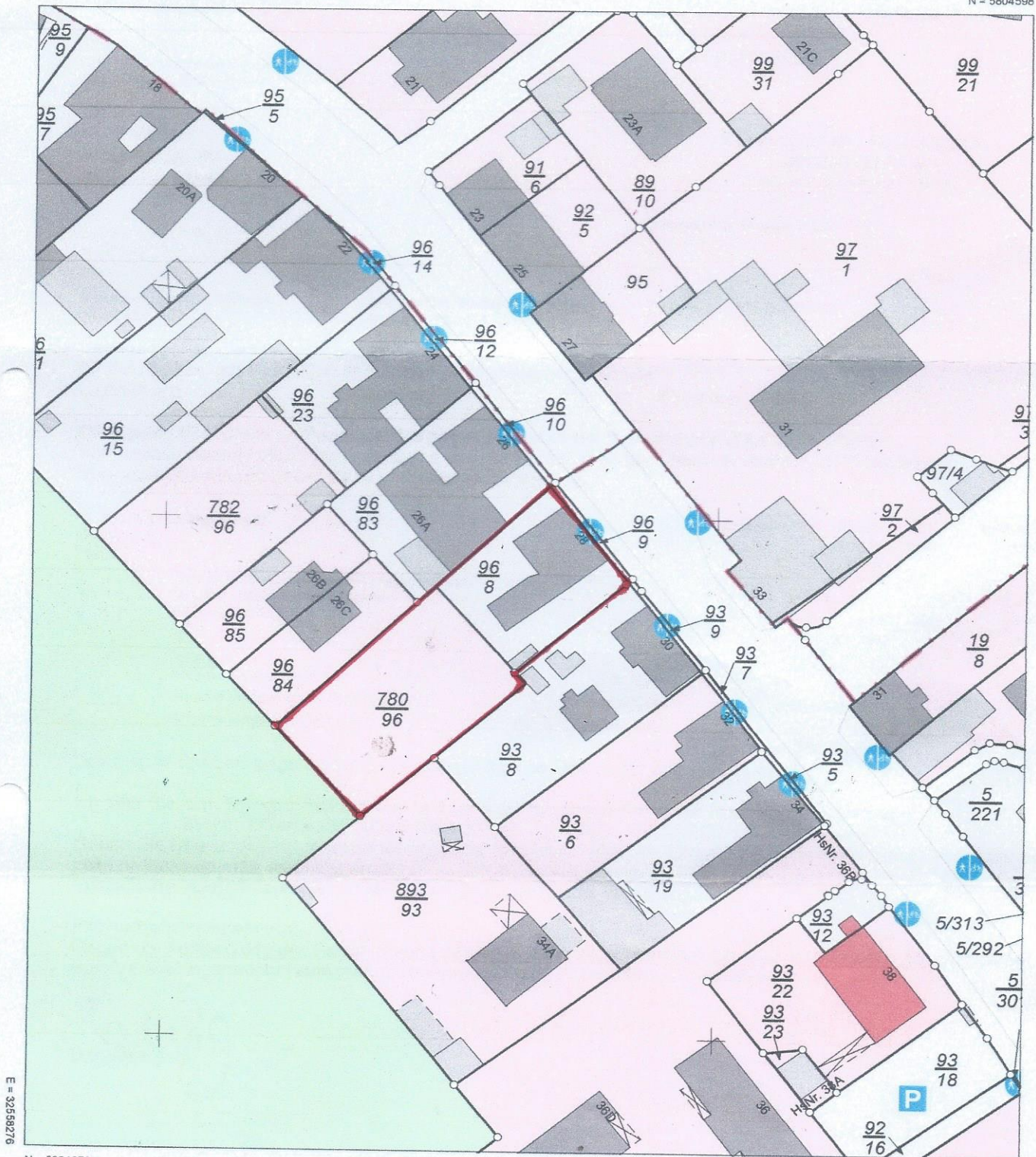
Liegenschaftskarte 1:1000

Standardpräsentation

Erstellt am 25.04.2014

N = 5804598

E = 32558456



N = 5804378

Maßstab 1:1000



Meter

Verantwortlich für den Inhalt:

Landesamt für Geoinformation und Landentwicklung Niedersachsen
LGLN Regionaldirektion Hannover - Katasteramt - Stand: 19.04.2014
Constantinstraße 40
30177 Hannover

Bereitgestellt durch:

Landesamt für Geoinformation und Landentwicklung Niedersachsen
LGLN Regionaldirektion Hannover - Katasteramt -
Constantinstraße 40
30177 Hannover

Zeichen:

Die Verwertung für nichteigene oder wirtschaftliche Zwecke und die öffentliche Wiedergabe ist gemäß § 5 Niedersächsisches Gesetz über das amtliche Vermessungswesen vom 12. Dezember 2002 (Nds. GVBl. 2003) nur mit Erlaubnis der für den Inhalt verantwortlichen Behörde zulässig.